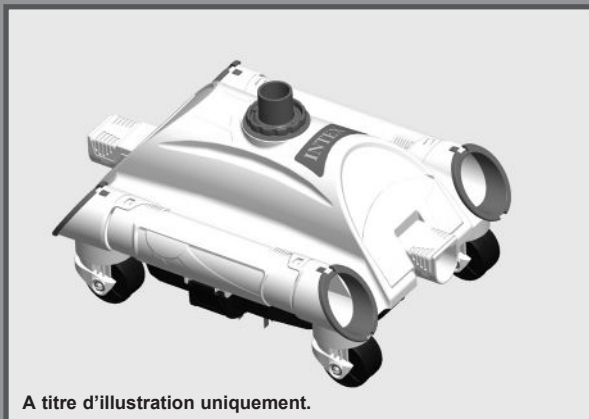


## IMPORTANT

Lisez et suivez attentivement  
toutes ces instructions avant  
d'installer et d'utiliser ce  
produit.

# Robot Aspirateur



A titre d'illustration uniquement.

N'oubliez pas d'essayer les autres produits de la gamme Intex : piscines hors sol, accessoires de piscine, piscines gonflables, jouets d'intérieur gonflables, airbeds et bateaux. Ces produits sont disponibles chez les différents revendeurs ou sur notre site internet. En raison d'une politique d'amélioration continue de ses produits, Intex se réserve le droit de modifier les spécifications et l'apparence, ce qui peut entraîner des mises à jour du manuel d'instruction sans préavis.

**INTEX**<sup>®</sup>

**INTEX**<sup>®</sup> ©2014 Intex Marketing Ltd. - Intex Development Co. Ltd. - Intex Trading Ltd. - Intex Recreation Corp.  
All rights reserved/Tous droits réservés/Todos los derechos reservados/Alle Rechte vorbehalten. Printed in China/Imprimé en Chine/Impreso en China/Gedruckt in China.  
®™ Trademarks used in some countries of the world under license from®™ Marques utilisées dans certains pays sous licence de/Marcas registradas utilizadas en algunos países del mundo bajo licencia de/Warenzeichen verwendet in einigen Ländern der Welt in Lizenz von/Intex Marketing Ltd. to/à/a/an Intex Trading Ltd., Intex Development Co. Ltd., G.P.O Box 28829, Hong Kong & Intex Recreation Corp., P.O. Box 1440, Long Beach, CA 90801 • Distributed in the European Union by/Distribué dans l'Union Européenne par/Distribuido en la Unión Europea por/Vertrieb in der Europäischen Union durch/Intex Trading B.V., Venneveld 9, 4705 RR Roosendaal - The Netherlands  
www.intexcorp.com

# TABLES DES MATIERES

<b>Attention.....</b>	<b>3</b>
<b>Liste des pièces.....</b>	<b>4</b>
<b>Instructions de montage.....</b>	<b>5-6</b>
<b>Instructions d'utilisation.....</b>	<b>6</b>
<b>Nettoyage du filtre à débris.....</b>	<b>7</b>
<b>Stockage Hivernal.....</b>	<b>8</b>
<b>Guide en cas de panne.....</b>	<b>8</b>
<b>Règles de sécurité en milieu aquatique.....</b>	<b>8</b>

# IMPORTANT

Lisez et suivez attentivement toutes ces instructions avant d'installer et d'utiliser ce produit.



## ATTENTION

- AFIN DE RÉDUIRE LE RISQUE D'ACCIDENTS, NE LAISSEZ PAS LES ENFANTS UTILISER CE PRODUIT.
- NE FAITES PAS FONCTIONNER L'ÉPURATEUR LORSQUE DES PERSONNES SE TROUVENT DANS LA PISCINE.
- RETIREZ LE ROBOT DE LA PISCINE LORSQUE CELLE-CI EST UTILISÉE.
- ÉTEIGNEZ OU DEBRANCHEZ L'ÉPURATEUR PENDANT LE REGLAGE, LE NETTOYAGE OU LA MAINTENANCE.
- RETIREZ LE ROBOT DE LA PISCINE AVANT D'INSTALLER LA BACHE DE PROTECTION.
- RANGEZ LE PRODUIT ET LES ACCESSOIRES À L'ABRI, DANS UN ENDROIT SEC.
- EN CAS DE PROBLÈME SUR LA PISCINE OU L'ÉPURATEUR, CONSULTEZ LES MANUELS RESPECTIFS.

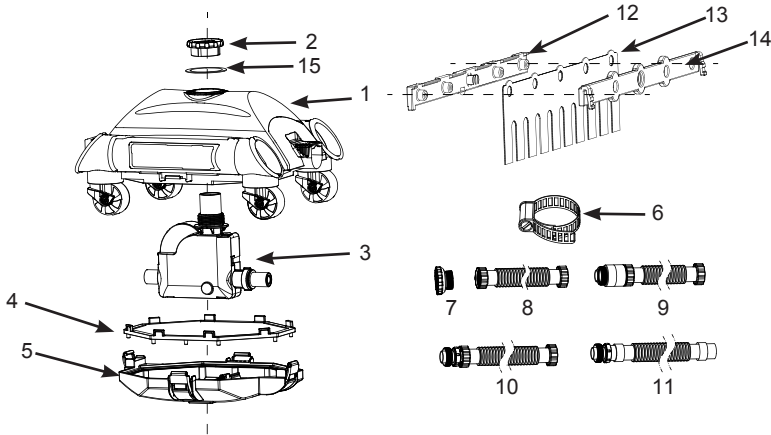
**LE NON RESPECT DE CES CONSIGNES DE SÉCURITÉ PEUT ENTRAÎNER DES DÉGÂTS MATÉRIELS, DES BLESSURES GRAVES OU LA MORT.**

Ce système de filtration est destiné à être utilisé uniquement dans le cadre des situations décrites dans ce manuel d'utilisation. Le non-respect des règles de sécurité décrites dans ce manuel, sur le produit et sur l'emballage peut entraîner une électrocution, de graves dommages corporels ainsi que la mort.

**Pour Un Bon Fonctionnement Le Débit De Votre Épurateur Doit Être Compris Entre 1200 Et 3500 gallons/heure**

## DETAIL DES PIECES

Avant d'assembler votre produit, prenez quelques instants pour vérifier son contenu et vous familiariser avec chaque pièce.

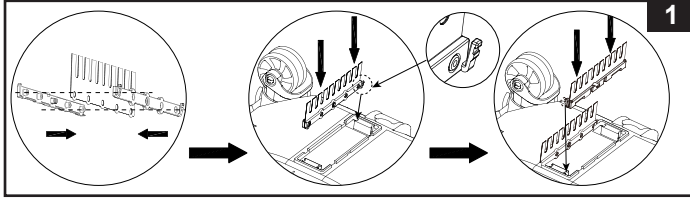


**NOTE :** Ce croquis est une simple représentation du produit. Il n'est pas à l'échelle réelle.

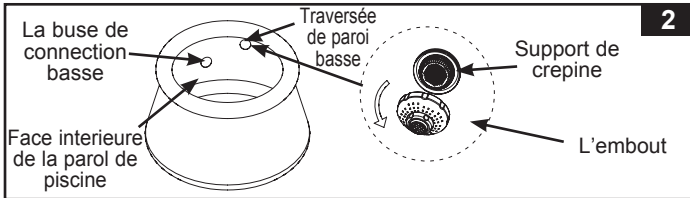
N°	DÉSIGNATION	QUANTITÉ	RÉFÉRENCE PIÈCE DÉTACHÉE
1	COUVERCLE SUPÉRIEUR DU ROBOT ASPIRATEUR	1	11749
2	COLLIER DE SERRAGE	1	11569
3	MÉCANISME HYDRAULIQUE	1	11566
4	FILTRE À DÉBRIS	1	11751
5	FOND	1	11750
6	COLLIER DE SERRAGE	1	10272
7	ADAPTATEUR	1	11239
8	TUYAU A	1	10850
9	TUYAU B	3	10851
10	TUYAU C	3	10852
11	TUYAU D	1	10957
12	SUPPORT DE BROSSE A (2 EN PLUS)	4	11493
13	BROSSE (10 EN PLUS)	12	11567
14	SUPPORT DE BROSSE B (2 EN PLUS)	4	11494
15	COLLIER DE SERRAGE	1	11752

## INSTRUCTIONS DE MONTAGE

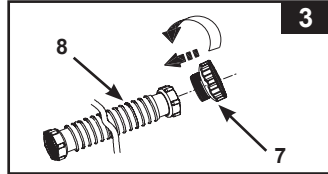
1. Assemblage des brosses. Figure. 1.



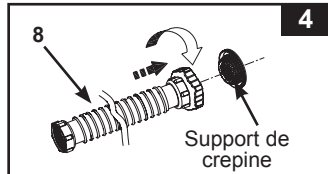
2. De l'intérieur de la piscine, dévissez l'embout du connecteur de retour d'eau (le tuyau de connexion supérieur). Figure. 2.



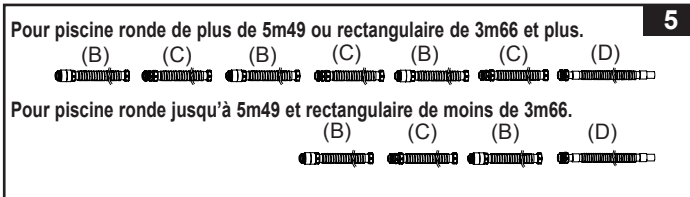
3. Vissez l'adaptateur (7) au tuyau A (8). Figure. 3.



4. Vissez l'extrémité du tuyau A (8) avec adaptateur au support de crépine depuis l'intérieur de la piscine. Figure. 4.

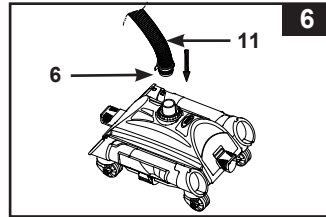


5. Connectez le reste des tuyaux ensemble à l'extérieur de la piscine, dans le sens précisé figure 5 : B-C-B-C-B-C-D ou B-C-B-D.



## INSTRUCTIONS DE MONTAGE (suite)

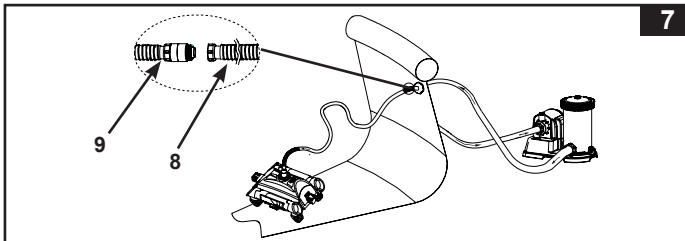
6. A l'aide du joint de serrage (6), fixez l'extrémité du tuyau D (11) au raccordement supérieur du robot. Vous pouvez utiliser une petite pièce de monnaie pour serrer correctement le joint de serrage. Figure. 6.



7. Placez le robot-aspirateur dans l'eau. Remplissez le tuyau d'eau en l'immergeant pour enlever complètement l'air restant dans le tuyau.

8. Connectez le tuyau B (9) - du tuyau assemblé- au tuyau A (8), qui était déjà installé à l'étape 4. Figure. 7.

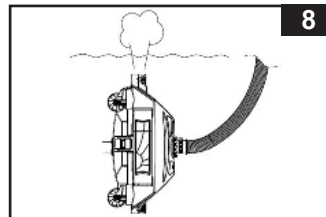
**IMPORTANT:** Faites fonctionner la filtration 10 à 15 minutes avant de connecter le robot au refoulement.



9. Installez l'épurateur en vous conformant aux instructions de montage de l'épurateur. Le robot est maintenant prêt à être utilisé.

## INSTRUCTIONS D'UTILISATION

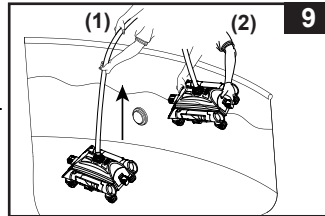
1. Ce groupe de filtration est hermétique. Tournez de 1 ou 2 tours la purge d'air au-dessus de la chambre de filtration, dans le sens inverse des aiguilles d'une montre.
2. Quand l'eau commence à sortir par le trou de la purge à air, vissez la purge à air par dessus le couvercle de l'épurateur. Ne serrez pas trop fort la purge à air.
3. Branchez l'épurateur à la prise, et mettez la pompe en route en mettant le bouton sur ON.
4. Maintenez le nettoyeur automatique à l'envers sous l'eau pour faire sortir l'eau. Figure. 8. Ceci va permettre d'évacuer l'air restant dans le tuyau et dans le robot, et le robot aspirateur ira se poser sur le sol, et gardera la piscine propre.



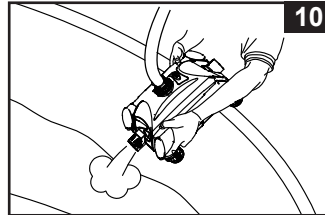
## NETTOYAGE DU FILTRE À DÉBRIS

1. Assurez-vous que l'interrupteur du groupe de filtration est en position OFF et débranchez le cordon électrique de la prise.

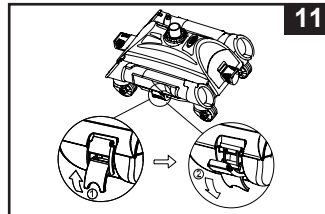
2. Soulevez doucement le robot par le tuyau avant de le maintenir avec les deux mains. Figure. 9.  
**ATTENTION:** Ne le tenez pas par le tuyau afin de ne pas les endommager.



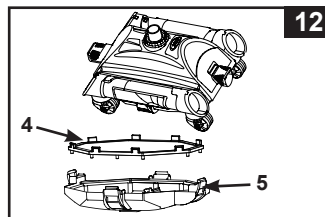
3. Maintenez la base du robot avec les deux mains, levez lentement le robot en inclinant la tête du robot vers l'avant ou l'arrière. Figure.10. Une fois le robot complètement vide, soulevez-le avec les 2 mains.



4. Déverrouillez les 4 boucles localisées sur les quatre cotés. Figure. 11.



5. Enlevez le sac à débris (4) du fond (5). Enlevez les débris du sac à débris et du fond grâce à un tuyau d'arrosage. Figure. 12.



6. Ré-assemblez le robot en inversant les étapes 1, 2 et 3.

## GUIDE EN CAS DE PANNE

- Q.** Que dois-je faire si mon robot ne se déplace pas ou que très lentement?
- A.**
1. Tirez le tuyau du robot afin de le démêler, puis étendez le correctement.
  2. Vérifiez le circuit d'eau :
    - i. Assurez-vous que l'épurateur fonctionne.
    - ii. Assurez-vous que les vannes sont ouvertes.
    - iii. Nettoyez ou remplacez la cartouche de l'épurateur.
    - iv. Si vous utilisez un filtre à sable, assurez-vous que le sable soit propre en effectuant un contre lavage.
- Q.** Que dois-je faire si mon robot se décolle du fond de la piscine?
- A.** Enlevez l'air présent dans votre robot en suivant les instructions du manuel d'utilisation.
- Q.** Que dois-je faire si le robot nettoyeur n'arrive pas à ramasser les feuilles au fond de la piscine?
- A.**
1. Retirez les brosses du dessous et remettez le robot nettoyeur dans l'eau.
  2. Retirez tous le débris du robot nettoyeur après une utilisation de 2-3 heures consécutives.

## IMPORTANT

Pour tout complément d'information, contactez votre service consommateur. Voir document « Services Consommateurs agréés » ci-joint.

## STOCKAGE HIVERNAL

1. Débranchez le cordon électrique de la prise de courant.
2. En suivant les instructions de montage en sens inverse, démontez le robot.
3. Nettoyez et séchez minutieusement toutes les pièces et accessoires.
4. Maintenez les tuyaux droits pendant le stockage.
5. Retirez les brosses et conservez les à plat et droites pendant le stockage.
6. L'emballage d'origine peut être utilisé pour le rangement. Entreposer le skimmer dans un endroit sec et hors gel.

## RÈGLES DE SÉCURITÉ EN MILIEU AQUATIQUE

Les loisirs nautiques sont à la fois amusants et relaxants. Cependant, ils représentent des risques de blessures et de mort. Afin de réduire ces risques, lisez et suivez toutes les instructions présentes sur les produits, les emballages et les notices. Soyez conscient que les instructions et mises en garde couvrent les risques les plus communs mais d'autres existent.

Pour plus de sécurité, familiarisez-vous avec les mises en garde suivantes ainsi qu'à celles propres à chaque organisation nationale:

- Demandez lui une surveillance constante. Un adulte compétent doit être désigné comme "maître nageur" ou surveillant de baignade, surtout quand des enfants sont dans ou autour de la piscine.
- Apprenez à nager.
- Prenez le temps d'apprendre les premiers gestes de secours.
- N'hésitez pas à informer toute personne en charge de la surveillance de la baignade de l'existence de système de sécurité tels que les barrières, portes verrouillées....
- Informez tout les utilisateurs de la piscine, les enfants inclus des procédures d'urgence.
- Faites preuve de bon sens et de raison lors d'activités nautiques.
- Surveillez, surveillez, surveillez.