



by maytronics

# Guide de démarrage rapide



## Dolphin POOL UP

Merci d'avoir acheté ce robots nettoyeurs de piscine Maytronics.

Les robots nettoyeurs de piscine Maytronics fournissent une technologie de nettoyage avancée, une performance de longue durée et une maintenance en toute simplicité. Vous et votre famille pourrez profiter en toute confiance d'une piscine entièrement propre.

### Avertissements et Précautions

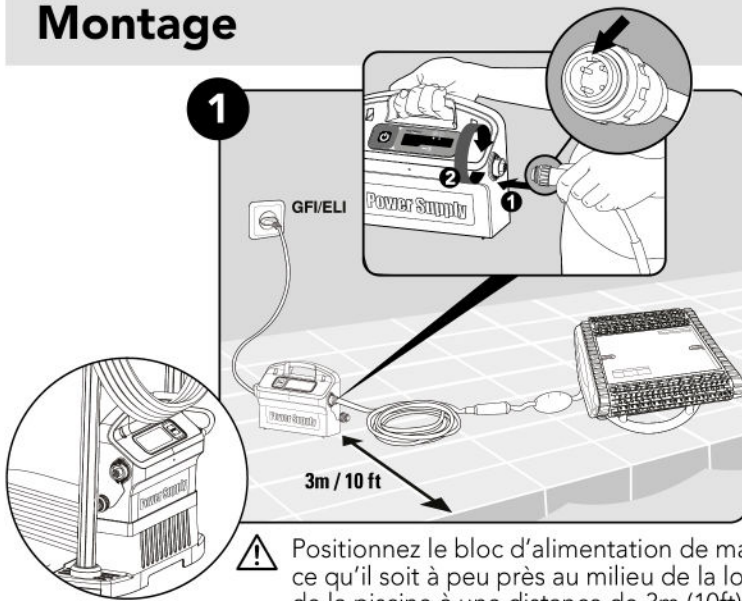
- Utilisez uniquement le bloc d'alimentation électrique qui vous a été fourni à l'origine.
- Ne pas utiliser un câble d'extension, une rallonge électrique.
- Assurez-vous que l'installation électrique est équipée d'une prise de terre et d'un disjoncteur différentiel.
- Eloignez le bloc d'alimentation des flaques d'eau.
- N'entrez pas dans la piscine lorsque le robot est en marche.
- Débranchez l'alimentation électrique avant tout entretien du robot.
- Ne pas retirer le nettoyeur de la piscine en tirant sur le câble.
- N'utilisez le nettoyeur de piscine que lorsque les conditions de l'eau sont les suivantes: Chlorine Max 4 ppm; pH 7.0 - 7.8; Temperature 6 -34°C (43-93°F); NaCl Maximum = 5000 ppm.
- Caractéristiques:  
Protection du moteur: IP 68  
Profondeur minimale: 0,80m/2,6 pieds  
Profondeur maximale: 5m/16,4 pieds

### Astuces d'utilisation

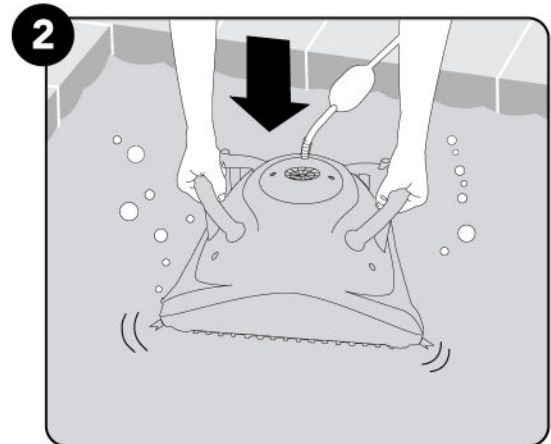
- Pendant son fonctionnement, le bloc d'alimentation doit être placé à l'ombre.
- Si votre Dolphin est équipé de brosses combinées ou de brosses Wonder (mousses) pressez-les doucement jusqu'à ce qu'elles soient bien imbibées d'eau.
- Libérez la longueur minimale requise de câble flotteur pour assurer la bonne couverture de la piscine. Laissez l'excédent de câble enroulé hors de la piscine.
- Sortez le Dolphin de l'eau après chaque cycle de nettoyage de façon à ne pas accélérer l'usure normale de ses pièces en plastique.
- Une fois par semaine, débranchez le câble du bloc d'alimentation, démêlez en les segments enchevêtré, puis redressez le et étalez le au soleil plusieurs heures.
- Rangez le robot nettoyeur dans son Caddy et à l'ombre. En l'absence de Caddy, positionnez le à l'envers (brosses vers le haut).

## Fonctionnement du robot

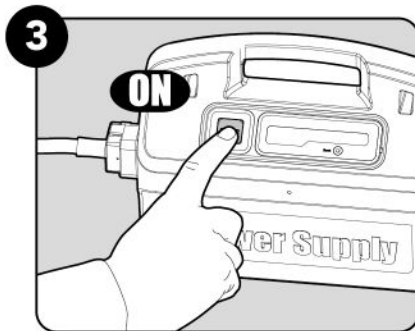
### Montage



### Dans la piscine

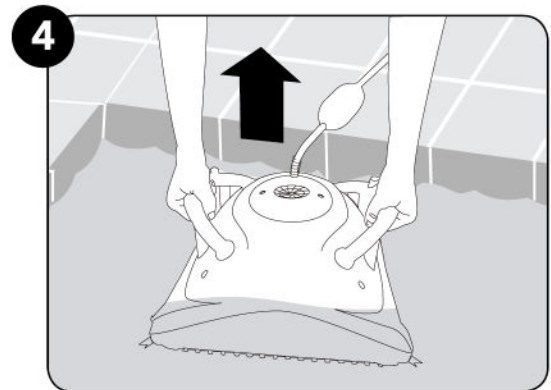


### Fonctionnement

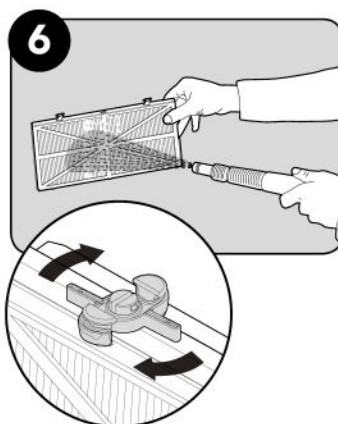
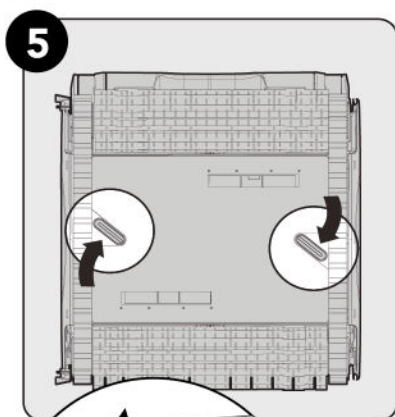


Le robot nettoyeur fonctionnera jusqu'à ce qu'il atteigne la fin du cycle de nettoyage.

### Hors de la piscine



### Nettoyage du filtre



Le Nettoyeur de Piscine étant à l'envers, ouvrez le couvercle inférieur et sortez-le de l'appareil.

### L'entretien périodique

⚠ le bloc d'alimentation avant l'entretien

Démontez le couvercle de la pompe et nettoyez autour du boîtier, puis réassemblez.

Placez le couvercle de l'impulseur à un angle permettant à l'encoche de se trouver sur le deuxième anneau du ressort.



### Stockage

8 Enroulez le câble et rangez-le dans un endroit frais et sec sur le Caddy. Ne pas entreposer le robot où il sera exposé à la lumière directe, à la chaleur excessive ou au gel.